



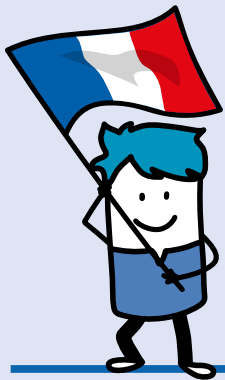
Dossier de presse Novembre 2025

# Woodstock® : le bois énergie en toute confiance



**Simplifiez-vous le bois !**

[woodstock-bois.fr](http://woodstock-bois.fr)



## Une marque française pionnière du bois énergie moderne

Créée en 2007, Woodstock® bois énergie est la marque grand public d'Euro Energies, filiale du Groupe Poujolat, leader européen des conduits de cheminée. Française et spécialisée dans les biocombustibles bois haute performance, elle incarne aujourd'hui la filière bois énergie moderne : locale, responsable, haute qualité, disponible partout en France et en toutes saisons.

L'offre Woodstock® est née pour répondre au besoin d'un marché du chauffage au bois porté par des équipements toujours plus performants et esthétiques : disposer d'un **combustible normé, performant et à portée de main**.

Présente sur tout le territoire avec **26 sites de production et 5 plateformes logistiques**, la marque livre chaque année plus de **600 000 tonnes de bois énergie** à

travers un réseau de plus de 5 000 points de vente. Sa force : une chaîne de production maîtrisée de bout en bout, de la forêt à la flamme.

« Woodstock® porte notre conviction : le bois énergie peut être à la fois accessible, performant et exemplaire sur le plan environnemental. Maîtriser toute la chaîne, du bois brut au combustible prêt à l'emploi, c'est ce qui fait la force de Woodstock®. Produire localement une énergie propre, issue de forêts gérées durablement, c'est plus qu'une ambition : c'est notre quotidien. Ce niveau d'exigence nous permet d'offrir à chacun un chauffage bois fiable, économique et responsable. »

Alexandre Portier, Directeur général  
Euro Énergies.

**Pellets, bûches haute performance, bois densifié, bois d'allumage, allume-feux...**

Woodstock® propose une gamme complète, certifiée et testée en laboratoire, conçue pour garantir une combustion propre, un haut rendement et une empreinte environnementale réduite.

L'entreprise emploie **261 collaborateurs**, engagés autour d'un objectif commun : simplifier et fiabiliser le chauffage au bois pour tous. En **2024-2025**, Euro Energies a réalisé un **chiffre d'affaires de 149 millions d'euros**, confirmant sa position de leader des biocombustibles en France.



# Sommaire



## Préambule :

### La qualité du combustible, clé d'un chauffage bois performant et écologique ..... 4

1. Avant, il y avait le bois..... 4
2. Aujourd'hui, il y a Woodstock® ! ..... 4

### A. Une gamme de combustibles bois complète, performante et 100 % naturelle..... 5

1. Granulés de bois premium ..... 5
2. Bûches de bois haute performance ..... 5
3. Bois densifié ..... 5
4. Bois d'allumage & Allum'Express ..... 5
5. Nouveauté : le pack « Flambée plaisir » ..... 6

### B. Le bois énergie : un acteur central de la transition énergétique à fort potentiel ..... 7

1. Une solution d'avenir pour un chauffage performant et durable ..... 7
2. Un marché porteur et compétitif ..... 7
3. Un impact environnemental positif et scientifiquement prouvé ..... 8
4. Un levier du mix énergétique ..... 9

### C. Une énergie durable, locale et circulaire ..... 10

1. Une ressource française gérée durablement..... 10
2. Une valorisation intégrale de la ressource ..... 10
3. Un engagement concret pour la reforestation ..... 11

### D. Les moyens de la réussite Woodstock® ..... 12

1. Une exigence de qualité mesurée et certifiée ..... 12
2. Un maillage industriel au cœur des territoires..... 12
3. Un process industriel maîtrisé pour une qualité constante ..... 12

### E. Une marque visible, reconnue et proche de ses clients ..... 14

1. Une présence territoriale forte..... 14
2. Une notoriété nationale en croissance ..... 14
3. Un service et un accompagnement exemplaires ..... 15

### Conclusion ..... 15



## Préambule :

# La qualité du combustible, clé d'un chauffage bois performant et écologique

## 1. Avant, il y avait le bois ...

Il est encore courant de mal consommer le bois avec un impact financier et écologique non négligeable. Mal préparé, pourvu d'écorce et habité d'insectes, il salit les intérieurs. Humide, mal calibré et non écorcé, il brûle mal, encrasse les conduits de fumée et chauffe difficilement, obligeant à sur-consommer. Encombrant à ranger et à stocker plusieurs mois avant d'être consommé, il nécessite de l'anticipation et de la mobilisation d'espace.

En clair, une accumulation de points qui constituent autant de contraintes à la consommation de bois énergie.

## 2. ... Aujourd'hui, il y a Woodstock® !

La marque Woodstock® met son expertise et son expérience au service du consommateur.

Pour obtenir des performances de chauffe optimale, il convient d'associer un appareil de chauffage à haut rendement (label Flamme verte), un conduit de fumée performant et adapté ainsi qu'un combustible bois sec de qualité supérieure. Ces trois critères sont indissociables pour optimiser le rendement des équipements de chauffage et assurer un confort d'utilisation optimal.

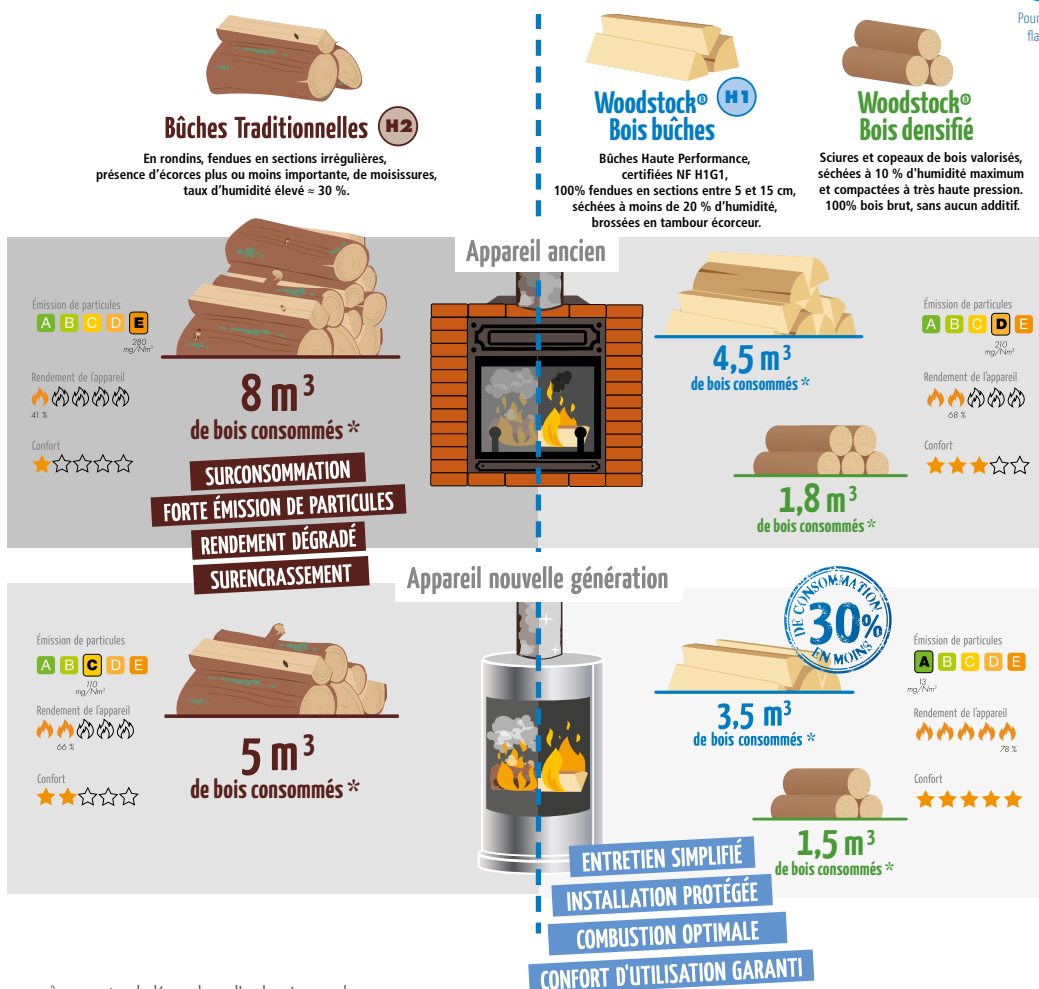
## De quel bois je me chauffe ?

L'importance de la qualité du combustible bois bûche sur la qualité de l'air & sur la performance de chauffe

Résultats illustrés extraits de l'étude du laboratoire

**CÉRIC**  
LABORATOIRE

Pour accéder à l'étude complète, flashez ce code



# A. Une gamme de combustibles bois complète, performante et 100 % naturelle

Afin de répondre aux besoins et aux usages de tous les profils d'utilisateurs, la marque a développé une gamme courte mais experte, exclusivement composée de biocombustibles bois prêts à l'emploi. Chaque produit a été conçu pour offrir un haut rendement énergétique, une grande facilité d'utilisation et un impact environnemental limité. L'ensemble des performances est validé par des tests réalisés en laboratoire, garantissant une qualité constante et mesurable.

## 1. Granulés de bois premium

Les granulés Woodstock®, certifiés NF et DINplus, sont fabriqués à partir de sciures vierges non traitées, séchées puis compressées sans aucun additif. Ils offrent un **pouvoir calorifique optimal, de l'ordre de 5 kWh/kg**, un taux de cendre inférieur ou égal à 0,5 %, ainsi qu'une combustion propre et régulière, compatible avec l'ensemble des appareils de chauffage à granulés.

## 2. Bûches de bois haute performance

Les bûches haute performance sont fendues, calibrées, séchées par la chaufferie biomasse et soigneusement brossées afin d'assurer une qualité d'utilisation optimale. **Prêtes à l'emploi** grâce à un taux d'humidité inférieur ou égal à 20 %, elles

sont disponibles en longueurs de 25, 30 ou 40 cm. Leur haut pouvoir calorifique permet une **réduction de la consommation pouvant atteindre 30 % par rapport à un bois traditionnel**. Leur qualité est **certifiée NF**.

## 3. Bûches de bois densifié

Les bûches de bois densifié sont obtenues par compactage de sciures récupérées, sans ajout de liant chimique. Ce procédé confère au produit un **pouvoir calorifique élevé** (environ 4,8 kWh/kg) et une **durée de combustion prolongée**, supérieure à 1 h. Ces bûches présentent également l'avantage d'un **encombrement réduit**, facilitant le stockage, ainsi qu'un usage propre, sans poussière.

## 4. Bois d'allumage & Allum'Express

Les produits de la gamme d'allumage, disponibles en sac ou en kit, ont été conçus pour simplifier et sécuriser la mise en route du feu. Le bois d'allumage, **ultra-sec et non traité** (taux d'humidité inférieur à 15 %), est associé à des allume-feux en **laine de bois et cire végétale**, garantissant un allumage rapide, sans odeur ni émission de fumée. Ces solutions pratiques permettent de démarrer un feu de manière efficace et durable.



## 5. Nouveauté : le pack « Flambée plaisir »

Le kit tout-en-un « Flambée plaisir » a été imaginé pour offrir une expérience de chauffage simple et conviviale. Il permet de réaliser **une à deux flambées complètes** et se compose d'environ **dix bûches Premium**, d'une **bûche de bois densifié**, de **deux litres de bois d'allumage** et de **trois Allum'Express** offerts.

L'ensemble de la gamme est **entièrement fabriqué en France**, à **partir de bois issu de forêts gérées durablement**. Cette démarche garantit la **traçabilité de la ressource**, la **valorisation de la filière locale** et la promotion d'une énergie renouvelable et responsable.



## Les normes et certifications des combustibles bois en vigueur

Le secteur du bois énergie repose sur des normes et certifications strictes, garantes de la qualité, de la performance et de la sécurité des produits proposés aux consommateurs. Pour les **bûches de bois**, la référence principale est la **norme NF Bois de Chauffage**, qui encadre les critères essentiels de qualité : essence utilisée, taux d'humidité, dimensions, pouvoir calorifique et conditionnement. Elle assure au consommateur un combustible performant, adapté à son appareil et respectueux de l'environnement.

Concernant les **granulés de bois (ou pellets)**, plusieurs certifications de référence coexistent au niveau européen. Les plus reconnues sont **DINplus**, **NF biocombustibles** et **ENplus®**. Ces labels garantissent une granulométrie homogène, un faible taux de cendres et d'humidité, ainsi qu'une excellente performance énergétique.

Au-delà de ces labels produits, certaines certifications environnementales viennent compléter la démarche qualité, telles que la **certification PEFC** ou **FSC**, qui attestent d'une gestion durable et responsable des forêts d'où provient le bois. Ensemble, ces normes et certifications constituent un cadre exigeant qui valorise les acteurs engagés et renforce la confiance des consommateurs dans la filière bois énergie.

Les certifications Woodstock :



## B. Le bois énergie : un acteur central de la transition énergétique à fort potentiel

### 1. Une solution d'avenir pour un chauffage performant et durable

Le chauffage au bois moderne s'impose aujourd'hui comme une **solution énergétique d'avenir**, à la fois performante, économique et respectueuse de l'environnement.

Grâce à sa gamme de biocombustibles haute performance, Woodstock® contribue concrètement à trois objectifs majeurs :

- **La réduction des émissions de CO<sub>2</sub>**, grâce au bilan carbone neutre du bois ;
- **L'indépendance énergétique des foyers**, par la valorisation d'une ressource locale et renouvelable ;
- **La maîtrise du budget chauffage**, dans un contexte de hausse durable des tarifs de l'électricité et du gaz.

### 2. Un marché porteur et compétitif

Le bois énergie occupe une place centrale dans le paysage énergétique français : il représente à lui seul **plus de 60 % de la production nationale de chaleur renouvelable**.

Aujourd'hui, **8 millions de foyers français** sont équipés d'un appareil indépendant de chauffage au bois. Parmi eux :

- **6,3 millions d'appareils à bûches**,
- **1,7 million d'appareils à granulés** dont 850 000 en chauffage principal.

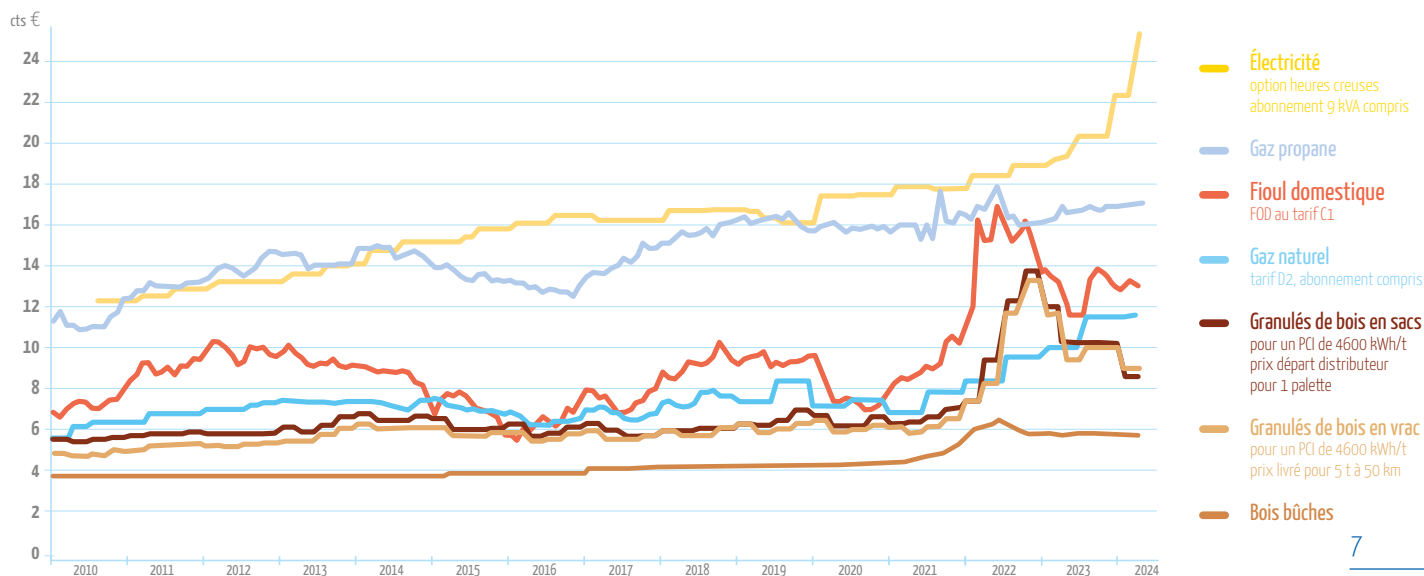
**Produit en France**, le bois énergie échappe à la volatilité des marchés internationaux. Son coût, stable et compétitif, en fait l'énergie **la plus économique** :

- **Deux fois moins chère** que les énergies fossiles,
- **Trois fois moins chère** que l'électricité.

Dans le contexte géopolitique actuel marqué par la flambée des prix des énergies fossiles, cette compétitivité renforce l'intérêt du bois énergie, dont le développement, déjà dynamique, devrait encore s'intensifier dans les années à venir.

## La solution de chauffage la moins coûteuse !

**Évolution du coût des énergies** en centimes d'euros TTC/kWh PCI pour un usage en chauffage principal - source : SOeS - CEEB / Propellet France / Picbleu



### 3. Un impact environnemental positif et scientifiquement prouvé

Woodstock® s'appuie depuis de nombreuses années sur **une approche scientifique et rigoureuse** pour faire progresser les connaissances autour du chauffage au bois.

En collaboration avec des partenaires institutionnels, techniques ou académiques, le Groupe Poujoulat a contribué à de nombreuses études publiées, notamment aux côtés du CÉRIC, son laboratoire de recherche interne, accrédité COFRAC portant sur :

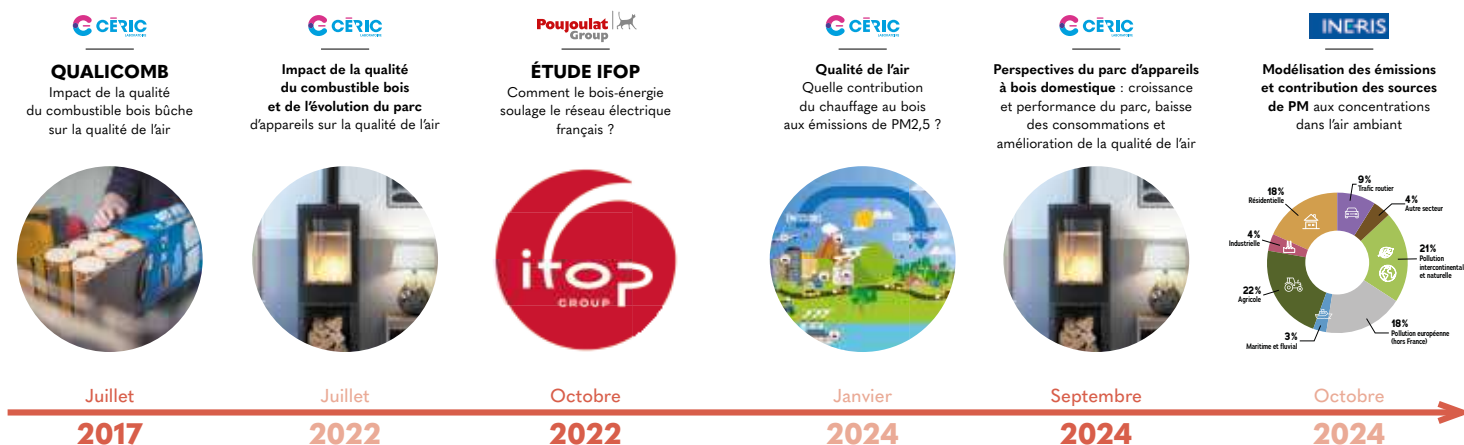
- La qualité de l'air,
- Les performances énergétiques des appareils,
- Les émissions de particules fines,
- Les bonnes pratiques d'installation et d'entretien.

Cette démarche de recherche et d'innovation a permis de structurer la filière, d'accompagner les évolutions réglementaires et de positionner le bois énergie comme une solution moderne, performante et respectueuse de l'environnement.

Les chiffres en témoignent :

- Une maison **tout électrique** peut économiser jusqu'à 1 000 € par an en adoptant un poêle à bois ou à granulés.
- Les progrès technologiques ont permis **une réduction de plus de 60 % des émissions de particules fines (PM<sub>2,5</sub>)** depuis 1990, grâce à l'amélioration des appareils et à la qualité des combustibles<sup>1</sup>.

#### LES ÉTUDES PUBLIÉES POUR LA FILIÈRE



Études disponibles sur le site Ceric : <https://www.laboratoire-ceric.com/expertise/>



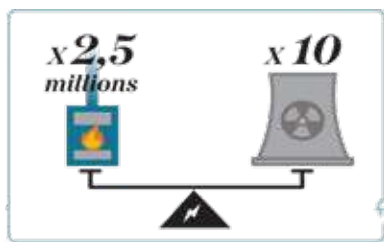
#### 4. Un levier du mix énergétique

Dans un contexte de transition énergétique accélérée, Woodstock®, à travers le Groupe Poujoulat, défend une conviction forte : l'avenir repose sur une **cohabitation intelligente entre les différentes sources d'énergie**. Pour remplacer progressivement les énergies fossiles, il ne peut y avoir de solution unique, mais une **combinaison raisonnée entre le bois, le gaz et l'électricité**. Le véritable enjeu est la sortie du fioul et le remplacement des appareils les plus anciens (soit environ 40 à 50 % du parc installé).

Dans cette approche globale, le bois tient un rôle central comme **énergie de régulation aux côtés des autres sources**.

Selon une étude réalisée par l'IFOP en octobre 2022<sup>2</sup>, le bois énergie vient soulager le réseau électrique en période de forte demande : jusqu'à **10 GW d'effacement de puissance** en hiver, soit l'équivalent d'une dizaine de tranches nucléaires.

À l'horizon 2030, le développement du chauffage au bois permettrait d'éviter jusqu'à **11 GW de consommation électrique de pointe**, confirmant son rôle stratégique au service de la souveraineté énergétique et de la transition bas carbone de la France.



2- [https://www.poujoulat.group/2022\\_BoisEnergieDomestique\\_et\\_pointe\\_electrique\\_Etude\\_Poujoulat.pdf](https://www.poujoulat.group/2022_BoisEnergieDomestique_et_pointe_electrique_Etude_Poujoulat.pdf)



## C. Une énergie durable, locale et circulaire

Woodstock® inscrit son modèle dans une logique d'économie circulaire, avec une vision claire : produire localement une énergie propre, renouvelable et accessible.

### 1. Une ressource française gérée durablement

L'exploitation du bois énergie s'inscrit dans une démarche de gestion raisonnée qui entretient les forêts, préserve leur équilibre et stimule leur croissance.

La France est le **4<sup>e</sup> pays européen en surface forestière : 31 % du territoire est boisé<sup>3</sup>, et la ressource progresse de 85 000<sup>3</sup> hectares chaque année (3 %)**. Seulement 50 %<sup>3</sup> de ce qui pousse chaque année est prélevé par la filière bois, soit 59 millions de m<sup>3</sup> par an.

La filière représente plus de 400 000<sup>3</sup> emplois directs ou indirects en France, pour la très grande majorité non délocalisables.

Woodstock® s'approvisionne **au plus près de ses sites, auprès de scieries partenaires et de forêts gérées durablement**. Woodstock® travaille avec l'**ONF** (Office National des Forêts)

qui gère les forêts publiques mais également avec des coopératives et des exploitations forestières qui elles-mêmes collaborent avec les propriétaires forestiers français. La marque veille à respecter la politique forestière mise en œuvre par le ministère de l'Agriculture, de l'Agro-alimentaire et de la Souveraineté alimentaire.

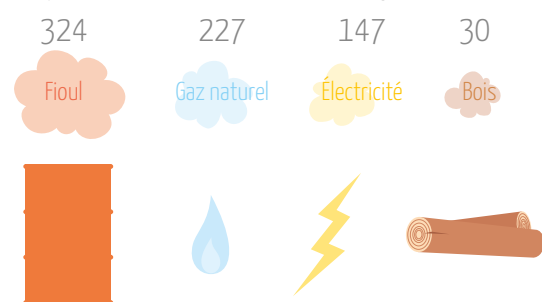
**Lorsqu'il est produit dans le cadre d'une gestion durable des forêts (un arbre coupé = un arbre replanté), le bois est une énergie 100 % renouvelable.**

Écologique, ses rejets en CO<sub>2</sub> sont quasiment 5 fois inférieurs aux émissions produites par l'électricité, 7 fois au gaz et 11 fois au fioul. Le CO<sub>2</sub> libéré par le bois est identique à celui libéré lors de sa décomposition naturelle.

**La performance énergétique optimisée et de très faibles rejets sont garantis par un appareil bien dimensionné, labellisé « FLAMME VERTE », un conduit de cheminée étanche et adapté à l'appareil, un combustible de qualité, le tout installé et entretenu par un professionnel formé et qualifié.**

#### Rejet global de CO<sub>2</sub> en gramme pour 1 kWh produit

source : <https://www.notre-environnement.gouv.fr/themes/climat/les-emissions-de-gaz-a-effet-de-serre-et-l-empreinte-carbone-ressources/article/les-facteurs-d-emission-de-gaz-a-effet-de-serre>



Et le bois  
se reconstitue environ  
un million de fois plus vite  
que les énergies fossiles !



Sources : DGEMP, ITEBE, EDF, GDF, Espace Info Énergie de la Bergerette, Ademe, AJENA

## 2. Une valorisation intégrale de la ressource

Les bûches haute performance Woodstock® sont issues des meilleures essences de bois en termes de puissance calorifique : le chêne, le charme, le hêtre et le frêne.

Les résidus de sciage (écorces, copeaux, sciures) sont quant à eux réutilisés dans la production de granulés et de bûches compressées, ou pour alimenter les chaudières biomasse des séchoirs. Aucun arbre n'est abattu pour produire les granulés de bois Woodstock®.

Rien n'est gaspillé : même les poussières issues du criblage du bois servent à produire de l'énergie.

## 3. Une responsabilité d'entreprise assumée et active

Woodstock® place la responsabilité sociale et environnementale au cœur de ses choix. En tant que marque du groupe Euro Énergies, elle s'appuie sur une politique RSE structurée qui irrigue toutes ses activités : de la production à la relation client, en passant par les ressources humaines, la logistique et les partenariats territoriaux.

« Notre réussite va de pair avec notre engagement envers la société et l'environnement. Produire durablement, valoriser nos équipes et contribuer à la vitalité des territoires : ce sont les piliers de notre démarche, au quotidien », souligne Alexandre Portier.

Au-delà de la gestion raisonnée de la ressource et de la valorisation des co-produits, cet engagement se traduit également par :

- une politique RH orientée vers le bien-être, la formation et la montée en compétence des équipes ;
- un ancrage territorial fort, via des actions de mécénat, de coopération locale et de soutien aux initiatives à impact.

À titre d'exemple, Woodstock® soutient activement la reforestation en France. Depuis 2019, la marque est partenaire du fonds de dotation « Plantons pour l'avenir », et a permis la plantation de plus de 92 000 arbres sur le territoire national.

Portée par des moyens humains et financiers dédiés, la politique RSE de Woodstock® se veut évolutive et pérenne, pour rester alignée avec les défis et les attentes de la société.



Woodstock participe à l'initiative Plantons pour l'avenir premier fonds de dotation pour replanter des arbres et assurer l'avenir de nos forêts françaises.

Déjà plus de 92 000 arbres plantés.

## D. Les moyens de la réussite Woodstock®

Chez Woodstock®, la qualité n'est pas une promesse : c'est une exigence quotidienne, fondée sur des protocoles précis, des outils industriels performants et une culture du contrôle rigoureuse.

### 1. Une exigence de qualité mesurée et certifiée

L'ensemble des combustibles Woodstock® fait l'objet de **tests approfondis réalisés en conditions réelles** par le laboratoire CERIC, organisme de référence en matière de performance énergétique et d'impact environnemental.

Ces analyses garantissent **la conformité des produits aux normes les plus exigeantes**, notamment NF biocombustibles (granulés de bois et bûches haute performance) et DINplus (pellets), reconnues pour leurs critères de qualité et de fiabilité.

Grâce à ce niveau d'exigence, les combustibles Woodstock® sont **recommandés par les principaux fabricants d'appareils de chauffage**, qui plébiscitent leur constance, leur stabilité et leurs excellentes performances à l'usage.

### 2. Un maillage industriel au cœur des territoires

Woodstock® s'appuie sur :

- **26 sites de production, dont 10 filiales à 100 %** comme les usines « Bois Factory » (BF70 à Demangeville dans la Haute-Saône, BF36 à Buzançais dans l'Indre, BF42 à Noirétable dans la Loire)
- **2 sites de production de granulés en co-actionnariat**, comme Lorraine Pellets à Saulxures-sur-Moselotte,
- **5 sites de logistique répartis sur le territoire national.**

L'ensemble des sites de production livre **plus de 600 000**

**tonnes de bois énergie par an.** Modernes et performants, ils disposent d'outils industriels à la pointe de la technologie.

Le réseau des sites de production permet une optimisation des coûts de transport et bénéficie d'une garantie d'accès à des matières premières de qualité.

**Plus de 200 000 m² d'espace sont dédiés au stockage des produits pour une disponibilité des produits toute l'année.** Ces plateformes logistiques optimisées, réparties sur tout le territoire et répondant aux exigences de stockage des produits, permettent de minimiser l'impact carbone sur le transport des combustibles.

Woodstock® sélectionne les meilleurs prestataires pour un transport de qualité garantissant un approvisionnement dans les meilleures conditions.

### 3. Un process industriel maîtrisé pour une qualité constante

Chaque site suit un cycle de production rigoureux :

- **Tri et séchage contrôlé** des matières premières (humidité ≤ 20 % pour les bûches, ≤ 10 % pour les granulés),
- **Calibrage et conditionnement optimisés** pour garantir la constance du produit,
- **Traçabilité du bois** depuis la forêt jusqu'à l'utilisateur final.

Des audits internes réguliers assurent le respect de ce cahier des charges, avec un objectif simple : **offrir un confort d'utilisation optimal à chaque flambée.**





## Un cycle de fabrication ultra moderne, dédié à la fabrication de bois bûches à haute performance énergétique.



- 1 Parc à bois**  
Réception des rondins dans le parc à bois (sélectionnés suivant un cahier des charges très précis).



- 2 Fendage**  
Passage des rondins dans une fendeuse automatique.  
Calibrage en sections constantes de 15 cm maximum (longueur de 25, 30 ou 40 cm).



- 3 Séchage**  
Séchage des bûches jusqu'à obtenir un taux d'humidité inférieur ou égal à 20 %. La chaufferie est alimentée à 100 % par les écorces et résidus de bois issus du fendage.



- 4 Écorçage**  
Les bûches séchées sont brossées en tambour écorceur pour obtenir un combustible propre.



- 5 Conditionnement**  
Les bûches sont conditionnées en ballots et en sacs.



- 6 Stockage**  
Les produits sont stockés en grande quantité pour une disponibilité du combustible toute la saison.

## Process de production des granulés de bois maîtrisé pour une qualité optimale toujours égale et constante.



- 1 Récupération des connexes de scierie**  
(issus de la 1<sup>ère</sup> transformation du bois)



- 2 Séchage des sciures** pour atteindre un taux d'humidité de 8 % maximum



- 3 Compression de la matière** à très forte densité



- 4 Tamisage** pour écarter les brisures et granulés trop courts



- 5 Ensachage** en sacs de 15 kg



- 6 Stockage** sur nos sites logistiques pour une disponibilité du produit toute l'année

## E. Une marque visible, reconnue et proche de ses clients

Woodstock® se distingue non seulement par la performance de ses produits, mais également par **la solidité et la reconnaissance de sa marque**. Proche de ses consommateurs et présente sur l'ensemble du territoire, elle bénéficie aujourd'hui d'une image claire, identifiée et valorisée auprès du grand public.

### 1. Une présence territoriale forte

La marque s'appuie sur un réseau de distribution étendu, comprenant les **grandes surfaces de bricolage, grandes surfaces alimentaires, les jardineries et magasins spécialisés**. Avec plus de **5 000 points de vente répartis en France**, Woodstock® renforce sa visibilité durant la période automne-hiver, en phase avec les besoins du marché.

**Des outils d'aide à la vente performants** viennent soutenir cette présence : **supports PLV attractifs, animations en magasin et packagings informatifs** contribuent à valoriser l'offre et à renforcer la proximité avec les consommateurs.

### 2. Une notoriété nationale en croissance

Woodstock® déploie une communication régulière à l'échelle nationale, notamment à travers **des campagnes télévisées (parrainage météo, spots dédiés)**. Cette stratégie médiatique soutenue permet d'**ancrer la marque dans l'esprit des consommateurs**.

Selon une étude OpinionWay réalisée en 2024, Woodstock® Bois atteint un **taux de notoriété de 33 % (en France, enquête menée sur population connaissant au moins une marque de combustibles)**, confirmant sa position parmi les marques de référence du secteur du bois énergie. La dernière campagne a généré plus de 64 millions de contacts, renforçant ainsi sa présence et sa notoriété.



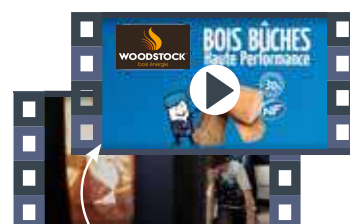
### Box & packagings communicants



### Digital



### Vidéos / clips

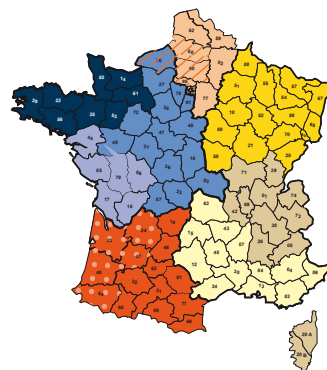


### Campagne TV



### Presse





### 3. Un service et un accompagnement exemplaires

La marque s'appuie sur **une équipe commerciale présente sur l'ensemble du territoire**, garantissant un accompagnement de proximité et une écoute permanente des besoins du marché.

Woodstock® veille également à la qualité de la relation client à travers des services clients et consommateurs dédiés **réactifs et une logistique optimisée** qui assure la fiabilité des livraisons et la satisfaction des partenaires comme des utilisateurs finaux.

**Woodstock® allie puissance industrielle et proximité terrain, pour faire du bois énergie une solution accessible, crédible et durable.** Cette organisation garantit une disponibilité produit toute l'année, une grande réactivité logistique, et une forte capacité à absorber les pics de demande hivernaux.



### Chiffres clés Woodstock®

La solidité de Woodstock® repose sur une organisation industrielle performante, au service d'un marché en pleine croissance.

#### Données clés (exercice 2024-2025) :

- Chiffre d'affaires : 149 M€
- 261 collaborateurs
- 25 000 livraisons / an
- 5 000 points de vente

#### Infrastructures :

- 26 sites de production
- 5 plateformes logistiques
- 200 000 m² de stockage

#### Capacités de production annuelle :

- Granulés : 360 000 tonnes
- Bois bûches : 400 000 stères
- Bois densifié : 40 000 tonnes
- Bois d'allumage / allume-feux : 20 000 palettes

## Conclusion

Avec son savoir-faire industriel, son ancrage territorial et son engagement environnemental, **Woodstock® confirme sa place de référence du bois énergie en France : une marque à la fois performante, responsable et accessible, au service d'un avenir énergétique durable.**



**Simplifiez-vous le bois !**

[woodstock-bois.fr](http://woodstock-bois.fr)

### **Contact presse**

**Agence FP&A**

**Céline GAY**

Consultante RP et e-RP senior

Tél. : **01 30 09 67 04**

Mobile : **07 61 46 57 31**

Mail : **[celine@fpa.fr](mailto:celine@fpa.fr)**